

Komplexes System - gut durchdacht & einfach zu montieren

Für jeden Raum eine stilvolle Lösung

Bei der Montage eines Ganzglasgeländers können Sie zwischen Profilen und Punkthaltern wählen. Der Untergrund, auf dem Sie das Geländer befestigen wollen, bestimmt in hohem Maße die Auswahl eines Systems.

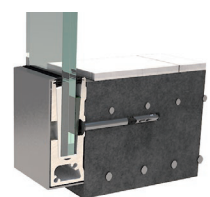
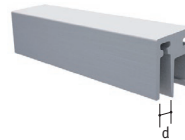
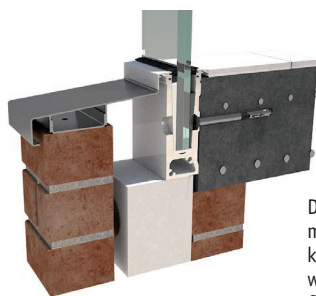
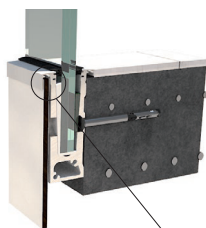
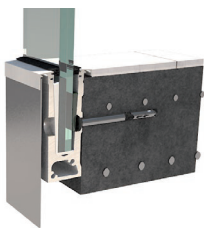
Des Weiteren ist es wichtig, ob es sich um eine vorgesetzte oder aufgesetzte Montage handelt.

Auf den nachfolgenden Seiten zeigen wir Ihnen unser Lieferprogramm. Anhand des rechts abgebildeten Schemas sehen Sie auf einen Blick, welche Systeme für Ihr Bauvorhaben zu verwenden sind. Sämtliche Systeme sind in modularer Bauweise konzipiert. Sie können also Ihr Paket selbst zusammenstellen. Bequem und übersichtlich!

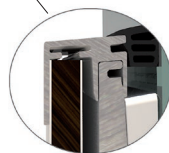
Abdeckprofile

Glasprofile mit Abdeckprofil

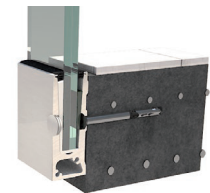
Glasprofile ohne Abdeckprofil



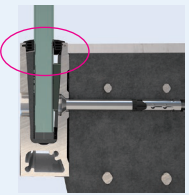
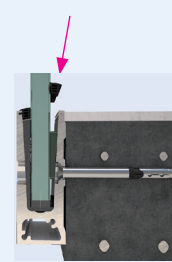
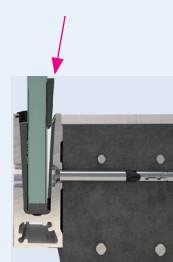
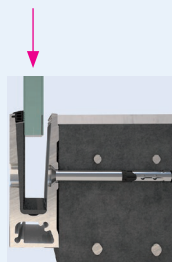
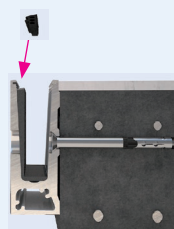
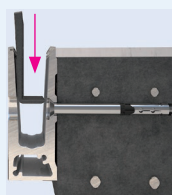
Das Abdeckprofil bietet einen nahtlosen Anschluss vom Glasprofil bspw. zu unterschiedlichen individuell angefertigten Verblendungen. Dieses Profil kann einfach auf alle OnLevel Ganzglasgeländerprofile geklickt werden.



Das Abdeckprofil dient gewissermaßen als verbreiterte Abtropfkante des Glasprofils, um nahtlose, wasserabführende Übergänge vom Glasprofil zu Ihrem gewünschten Anschluss zu gewährleisten. Abdeckprofilbreiten (d): 3, 10, 20 oder 120 mm.



Fix-Fit Glasmontage



1 Kunststoff-L-Profil in das Ganzglasgeländerprofil einlassen.

2 Gummileisten (Wasser-/Schmutzabweiser) an der oberen äußeren Seite des Profils einsetzen

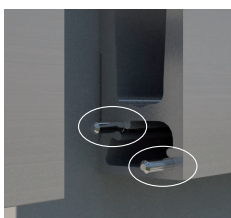
3 Glas in das Profil einsetzen

4 Kunststoffkeil an der Innenseite des Profils einsetzen und damit das Glas fixieren

5 Gummilippe (Wasser-/Schmutzabweiser) an der oberen inneren Seite des Profils einsetzen

6 Fertig. Das Glas ist fixiert, Wasser-/Schmutzabweiser verhindern das Eindringen von Schmutz und Feuchtigkeit ins Profil

Verbindungsstift



OnLevel-Profile lassen sich mit Hilfe der OnLevel-Verlängerungsstifte beliebig verlängern. Die aus hochwertigem V4A gefertigten Stifte werden einfach durch Einschlagen montiert und sind sowohl für den Innen- als auch den Außenbereich geeignet.

Entwässerung (ersetzt keine Regenrinne!)



Wasser in Verbindung mit Kälte kann beim Einsatz von Ganzglasgeländern zu Problemen führen. Um die Funktionsfähigkeit auch bei widrigen Wetterverhältnissen gewährleisten zu können, sind sämtliche OnLevel-Glashalteprofile jeweils im Abstand von 1 m mit Entwässerungsöffnungen ausgestattet.

Die Ganzglasgeländersysteme

Ganzglasgeländersysteme aus Aluminium für anspruchsvolle Wohn- und Bürogebäude
- für Glasstärken von 12,76, 17,52 und 21,52 mm.

Sicherheitsanforderungen Wohngebäude:

Zur Verwendung in Wohnungen können verhältnismäßig leichte Konstruktionen benutzt werden.
Das Ganzglasgeländer muss jedoch einer Beanspruchung von mindestens 0,5 kN je laufendem Meter standhalten.

Bürogebäude:

Für Büros sind schwerere Materialien erforderlich.
Das Glas muss dicker sein und die Profile sind selbstverständlich daran anzupassen.
Das Ganzglasgeländer muss jedoch einer Beanspruchung von mindestens 1,0 kN je laufendem Meter standhalten.



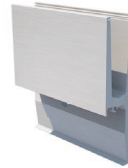
Alle hier vorgestellten ONLEVEL - Ganzglasgeländer besitzen ein allgemeines, bauaufsichtliches Prüfzeugnis der Landesgewerbeanstalt Bayern.



Alle ONLEVEL - Ganzglasgeländer sind CE-zertifiziert und erfüllen entsprechende europäische Vorschriften.

Alle Ganzglasgeländersysteme sind für Glasstärken von 12,76, 17,52 und 21,52 mm geeignet.

Ganzglasgeländersystem Modell 3011
Trans Level 30 (1,0 kN) für **Seitenmontage**



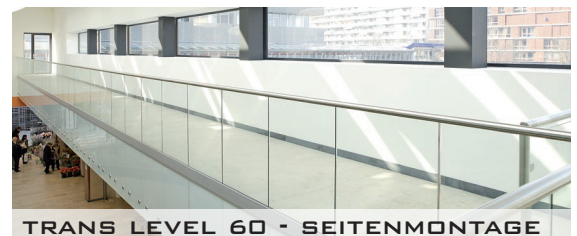
TRANS LEVEL 30 - SEITENMONTAGE

Ganzglasgeländersystem Modell 3010
Trans Level 30 (1,0 kN) für **Bodenmontage**



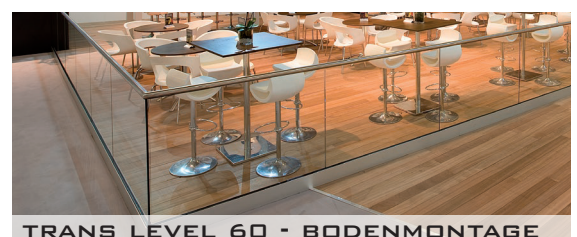
TRANS LEVEL 30 - BODENMONTAGE

Ganzglasgeländersystem Modell 6011
Trans Level 60 (1,0 kN) für **Seitenmontage**



TRANS LEVEL 60 - SEITENMONTAGE

Ganzglasgeländersystem Modell 6010
Trans Level 60 (1,0 kN) für **Bodenmontage**



TRANS LEVEL 60 - BODENMONTAGE